

MAXIMILIANSTRASSE 46

GE 01, VORDERHAUS HP LINKS

4 Räume, ca. 87,5 m²

Grundriss Ist-Zustand

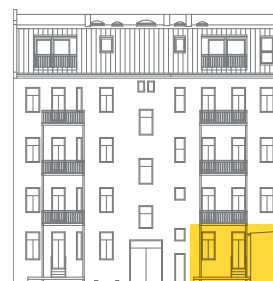
| | |
|------------------|--------------------------|
| Gewerbebeeinheit | 01 |
| Raumhöhe | bis zu 3,12 m |
| Status | vermietet bis 31.08.2022 |

Die Wohnfläche ist nach Wohnflächenverordnung berechnet.

Die Balkone/Terrassen sind zu 50% eingerechnet.



Lage im Haus -
Straßenansicht Vorderhaus

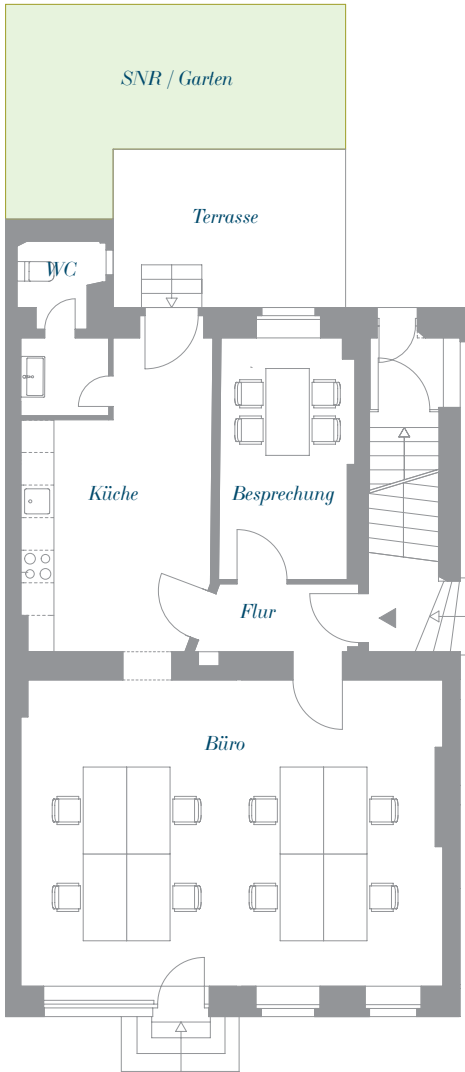


Lage im Haus -
Rückansicht Vorderhaus



Maximilianstraße

Lage auf der Etage



MAXIMILIANSTRASSE 46

GE 01, VORDERHAUS EG LINKS

2 Räume, ca. 87,5 m²

Grundriss Soll-Zustand

Ausbauvariante

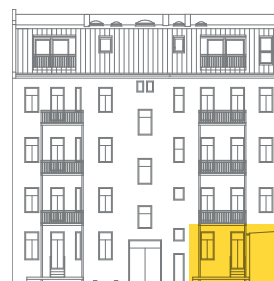
| | |
|-----------------|---------------------------|
| Gewerbereinheit | 01 |
| Raumhöhe | bis zu 3,12 m |
| Status | bezugsfrei zum 01.09.2022 |

Die Wohnfläche ist nach Wohnflächenverordnung berechnet.

Die Balkone/Terrassen sind zu 50% eingerechnet.



Lage im Haus -
Straßenansicht Vorderhaus



Lage im Haus -
Rückansicht Vorderhaus



Maximilianstraße

Lage auf der Etage